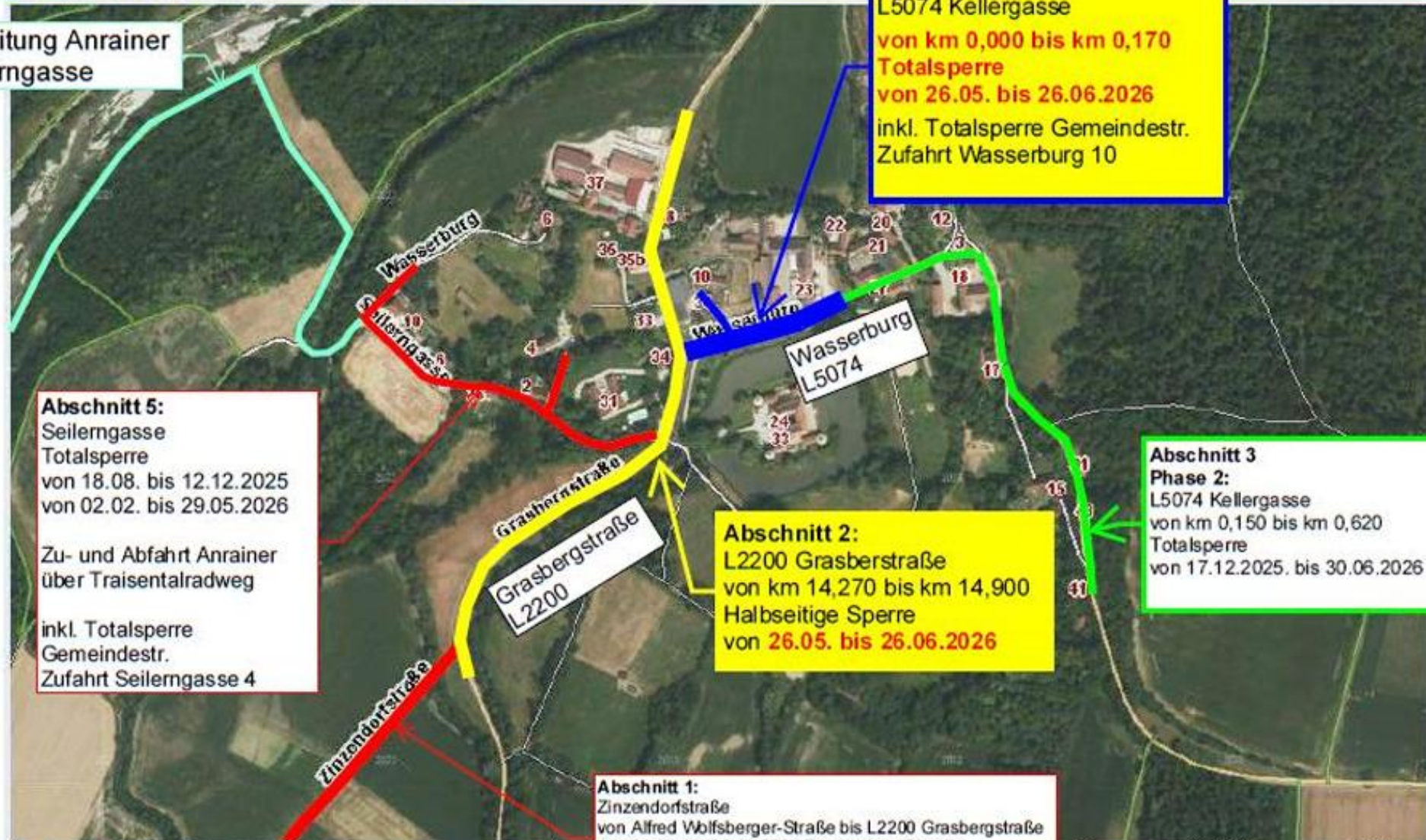


# Gesamtübersicht Verkehrsmaßnahmen ABAMVA Wasserburg / St. Pölten

Niederösterreich ATLAS Übersichtsplan

Umleitung Anrainer  
Seilerngasse



**Abschnitt 5:**  
Seilerngasse  
Totalsperre  
von 18.08. bis 12.12.2025  
von 02.02. bis 29.05.2026

Zu- und Abfahrt Anrainer  
über Traisentalradweg

inkl. Totalsperre  
Gemeindestr.  
Zufahrt Seilerngasse 4

**Abschnitt 2:**  
L2200 Grasbergstraße  
von km 14,270 bis km 14,900  
Halbseitige Sperre  
von 26.05. bis 26.06.2026

**Abschnitt 3**  
Phase 1:  
L5074 Kellergasse  
von km 0,000 bis km 0,170  
Totalsperre  
von 26.05. bis 26.06.2026  
inkl. Totalsperre Gemeindestr.  
Zufahrt Wasserburg 10

**Abschnitt 3**  
Phase 2:  
L5074 Kellergasse  
von km 0,150 bis km 0,620  
Totalsperre  
von 17.12.2025. bis 30.06.2026

**Abschnitt 1:**  
Zinzendorfstraße  
von Alfred Wolfsberger-Straße bis L2200 Grasbergstraße  
von 01.07. bis 29.08.2025 Totalsperre, Phase 1  
von 01.08. bis 21.10.2025 30kmh Beschränkung, Phase 2  
von 22.10. bis 31.10.2025 Totalsperre, Phase 3

**Generell gilt:**  
- Halten & Parken verboten